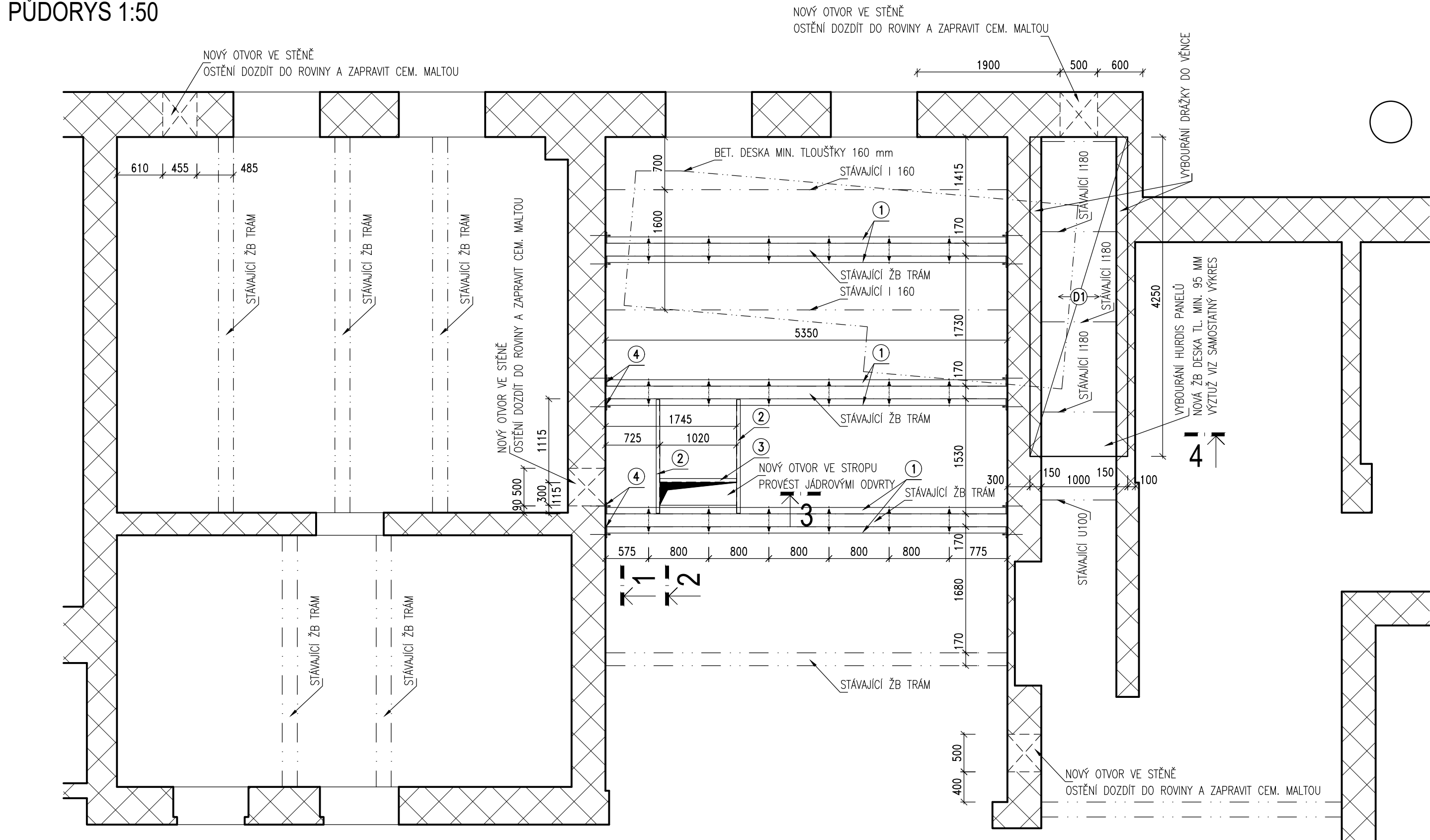
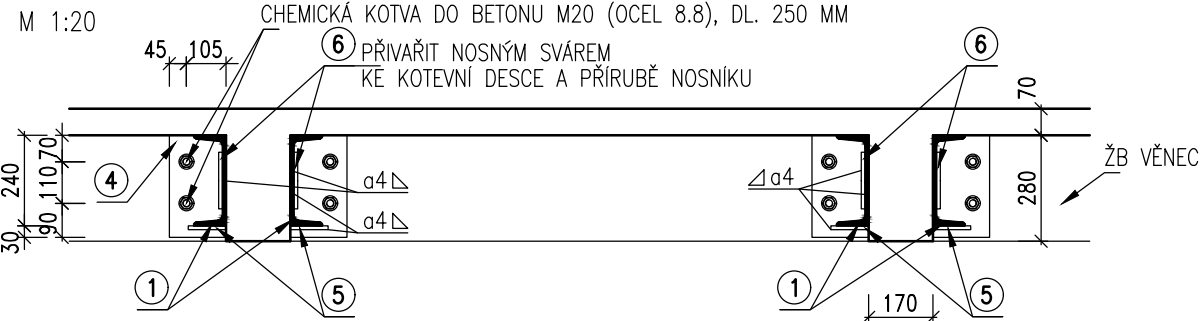


KONSTRUKCE 1.PP
PŮDORYS 1:50



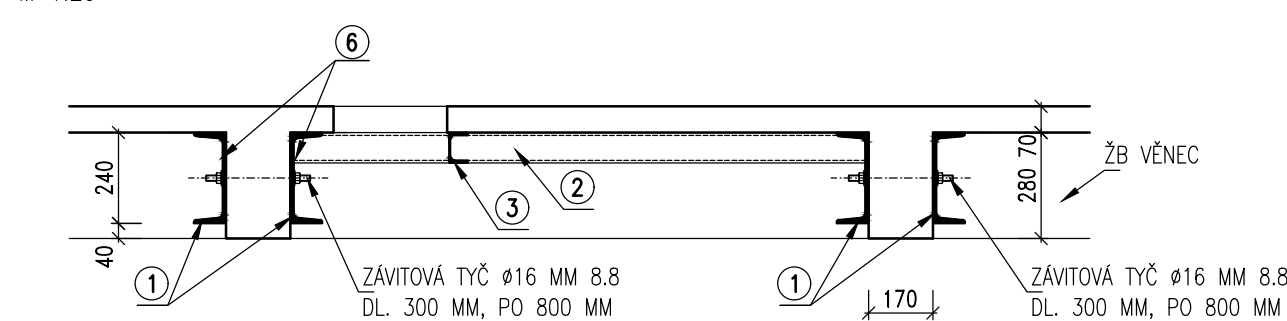
ŘEZ 1

M 1:20



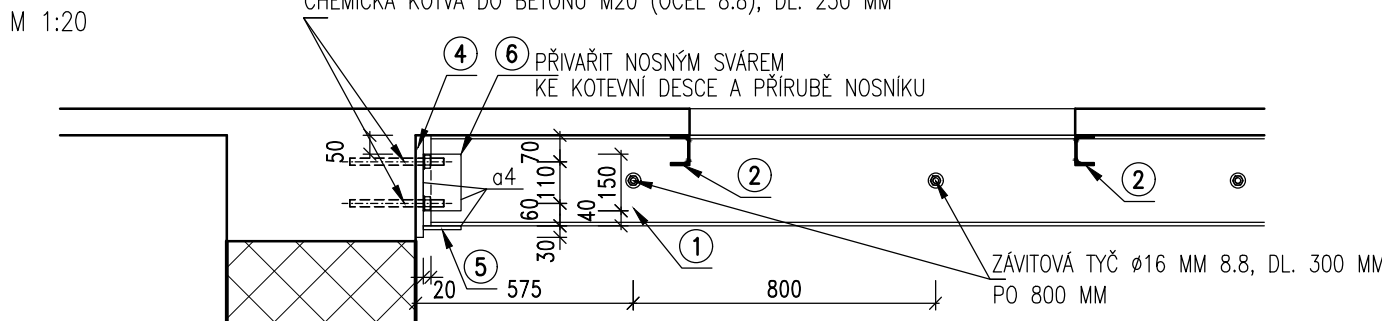
ŘEZ 2

M 1:20



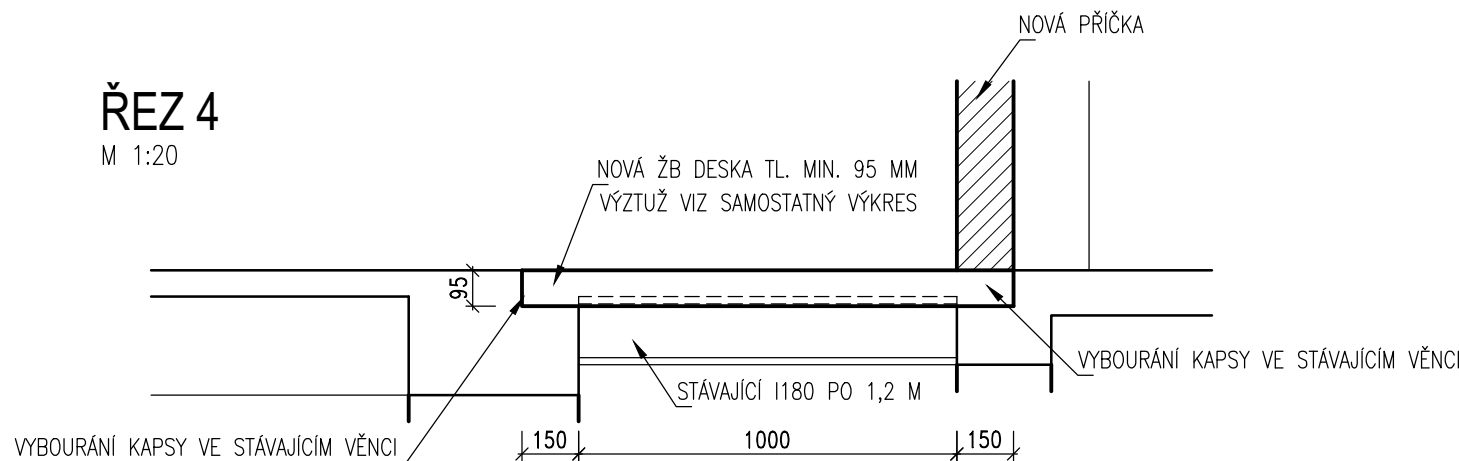
ŘEZ 3

M 1:20



ŘEZ 4

M 1:20



VÝKAZ MATERIÁLU

OZN.	KS	NÁZEV	JEDNOTKOVÁ	CELKOVÁ	JEDNOTKOVÁ	JEDNOTKOVÁ	CELKOVÁ	NÁTEROVÁ	OZNAČENÍ
			DĚLKA mm	DĚLKA m (m ²)	HMOTNOST kg/m (m ²)	PLOCHA m ² /m	HMOTNOST kg	PLOCHA m ²	MATERIÁLU
1	6	U 240	5270	31,62	33,20	0,775	1049,8	24,506	S235
2	2	UPE 80	1500	3,00	7,90	0,343	23,7	1,029	S235
3	1	UPE 80	1020	1,02	7,90	0,343	8,1	0,350	S235
4	12	P 20 - 150	270	3,24	23,55	0,340	76,3	1,102	S235
5	12	P 10 - 100	100	1,20	7,85	0,220	9,4	0,264	S235
6	12	P 10 - 150	100	1,20	11,78	0,320	14,1	0,384	S235
						Celkem:	1181,4	27,6	
Rekapitulace materiálu:									
Výkaz oceli							1181,4kg	27,63 m ²	
Drobný a spojovací materiál: 10,0%							118,1kg	3,32 m ²	
Celkem hmotnost (náterová plocha) 1x OK:							1299,5kg	30,95 m ²	

KOTEVNÍ ŠROUBY (KOTVENÍ DO VĚNCŮ)

KOTEVNÍ ŠROUB M20 8.8 + CHEMICKÁ KOTVA, DL. 250 MM, 24 KS

ZÁVITOVÉ TYČE (SPOJENÍ UPE240 PROFILŮ PŘES STÁVAJÍCÍ ŽB NOSNÍK)

ZÁVITOVÁ TYČ M16 8.8, DL. 300 MM, 18 KS

DESKA D1

BETON C25/30

VÝZTUŽ B 500B

OCEL ŘADY S 235

OCELOVÁ KONSTRUKCE NAVRŽENA DLE ČSN EN 1993-1-1

ZATÍŽENÍ DLE ČSN EN 1991-1

VÝROBNÍ SKUPINA OK "EXC2" DLE ČSN EN 1090

POVRCHOVÁ ÚPRAVA:

OTRÝSKAT NA STUPEŇ SA 2,5

OPATŘIT PROTİKOROZNÍ OCHRANOU PRO TŘÍDU AGRESIVITY PROSTŘEDÍ C3 (STŘEDNÍ)

POZNÁMKY

OCELOVÁ KONSTRUKCE JE SVAŘOVANÁ

KOUTOVÉ SVARY S MINIMÁLNÍ ÚČINNOU VÝŠKOU $a = 4 \text{ mm}$

NEDÍLNOU SOUČÁSTÍ VÝKRESU JE TECHNICKÁ ZPRÁVA A STATICKÝ VÝPOČET.

JAKÉKOLIV ODCHYLKY OD TOHOTO PROJEKTU JE TŘEBA KONZULTOVAT SE STATIKEM.

PŘED VÝROBOU OK JE NUTNÉ OVĚŘIT ROZMĚRY NA STAVBĚ!

OCELOVÉ KONSTRUKCE NEJSOU NAVRŽENY NA ÚČINKY POŽÁRU A JE TŘEBA JE DODATEČNĚ CHRÁNIT PROTIPOŽÁRNÍM NÁTĚREM.

U240 VYKLÍNOVAT (KLÍNY Z TVRZENÉHO PLASTU NEBO OCELOVÝMI KLÍNY) VŮČI STROPNÍ DESCE NAD 1.PP.

±0,000 = STÁVAJÍCÍ ÚROVEŇ 1.NP

Generální projektant: Tomický & Martiňák www.a-tomic.cz		Hlavní inženýr projektu: ING. PETR TOMICKÝ číslo autorizace 1004721 obor autorizace IP00		Investor:  NEMOCNICE KYJOV, p. o. Strážovská 1247, 697 33 Kyjov Tel. +420 518 601 111, www.nemkij.cz		
Název stavby: NEMOCNICE KYJOV, p.o. STAVEBNÍ ÚPRAVY PROSTOR PRO UMÍSTĚNÍ SPECT/CT				Zakázkové číslo: DSP+DPS 05-2024		Paré:
				Datum: 09-2024		
				Stupeň: PROVÁDĚNÍ STAVBY		
Zpracovatel: HURYTA s.r.o., Staňkova 557/18a, Brno tel: +420 541 420 711 E-mail: lhuryta@huryta.cz		Oddíl: SKŘ		Autorizace:		
Odpovědný projektant: ING. LADISLAV HURYTA	Vypracoval: ING. ONDŘEJ JANUŠ	Kontroloval: ING. LADISLAV HURYTA				
Objekt: SO 01 - STAVEBNÍ ÚPRAVY PRO SPECT/CT						
Název přílohy: KONSTRUKCE 1.PP				Označení přílohy: D.1.01.2-101		Formát: 6xA4
						Měřítka: 1:50